

Benvolguts veïns:

Continuant amb el nostre objectiu de fer de les persones el centre de la vida de la nostra activitat diària, volem impulsar el projecte de l'OMS de Ciutats Amigables amb les Persones Majors.

L'objectiu d'esta iniciativa és obrir un procés de participació activa per a analitzar com podem continuar millorant Lliria per a fer una ciutat més amable amb les persones majors i, en conseqüència, amb tota la ciutadania.

Mitjançant la constitució de grups focals de treball, els majors, les seues famílies i els professionals que treballen en este camp podreu aportar les vostres opinions i propostes sobre quines són les necessitats dels majors i com millorar la ciutat per a atendre-les.

A través d'altres processos de participació ciutadana recollirem el sentir i les propostes dels qui vulguen participar en el disseny de la nostra ciutat. LA CIUTAT QUE VOLS SERÀ LA CIUTAT QUE VULGUES.

Espais a l'aire lliure i edificis, Transport, Habitatge, Respecte i inclusió social, Participació social, Comunicació i informació, Treball i participació ciutadana, Serveis Socials i de la Salut són les matèries que s'abordaran per a poder elaborar un diagnòstic de la ciutat i un pla d'acció posterior.

Lliria és per les seues activitats culturals, infraestructures i serveis un lloc especialment dotat per a fer la vida dels seus ciutadans més fàcil i agradable. Amb este projecte, en el qual vos anime a participar, podem avançar més en el nostre propòsit de dissenyar una ciutat per a totes les edats

Rebeu una cordial salutació

Joanma Miguel León
Alcalde de Lliria

L' Ajuntament de Lliria, adherit al projecte Ciutats Amigables amb les Persones Majors que promou l'OMS (Organització Mundial de la Salut), iniciarà la FASE 1 del procés de millora permanent amb la finalitat de continuar avançant en l'objectiu de fer de Lliria un lloc més amable amb les persones majors.

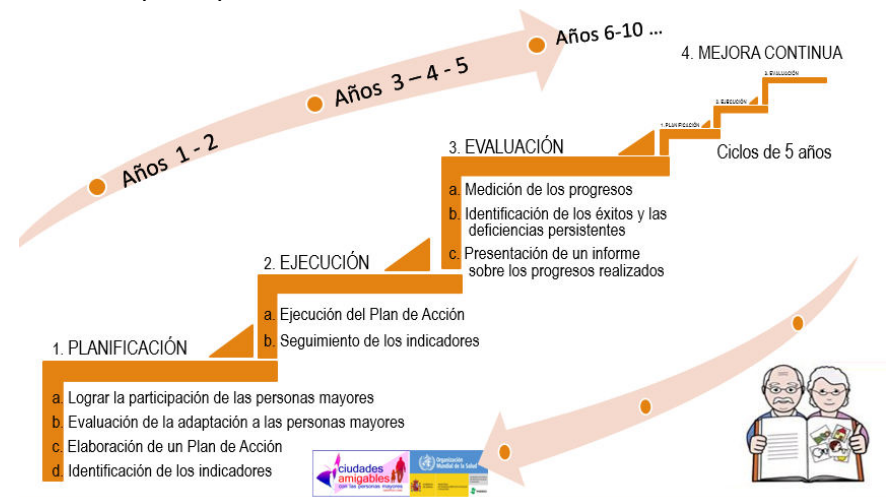
Conèixer l'opinió dels majors, de les seues famílies, dels professionals que treballen diàriament amb ells i de la ciutadania en general és fonamental per a poder determinar quines són les necessitats quotidianes i com es pot millorar la ciutat per a atendre-les.

Per a això es crearan cinc grups focals de treball en els quals s'analitzaran estos aspectes i es convida a participar a tota la ciutadania a través de les diferents enquestes que es realitzaran.

Les opinions i propostes recollides serviran per a fer un diagnòstic i un Pla d'Acció posterior.

Matèries d'evaluació i diagnòstic

Espais a l'aire lliure i edificis	Transport
Habitatge	Respecte i inclusió social
Participació social	Comunicació i informació
Treball i participació ciutadana	Serveis socials i de la salut





Què és una ciutat amigable amb les persones majors?

En una localitat amigable amb l'envelliment, les polítiques, els serveis i les estructures relacionades amb el seu entorn físic i social es dissenyen i reorganitzen per a secundar i permetre a les persones majors viure dignament, gaudir d'una bona salut i continuar participant en la societat de manera plena i activa.

Què és la participació ciutadana?

És un procés democràtic que implica el compromís individual i col·lectiu per a aconseguir la transformació de l'entorn, a la recerca del bé comú i interès general, per damunt de l'interès personal.

Com pots participar?

De manera individual: A través d'enquestes i formularis.

De manera col·lectiva: A través de grups focals.

Informació:

Ajuntament:

www.lliria.amigable.es

CEMUJ:

www.cemuj.org/participa

secretaria@cemuj.org

LA CIUTAT QUE VOLS SERÀ LA CIUTAT QUE VULLGUES



Presentació projecte

18:00h

Divendres, 24 de novembre de 23

Teatre Llar dels Jubilats C/. Sant Francesc, 42

